



Garagentor-Systeme und Türen
Objekttüren und Zargen
Industrietor-Systeme
Verlade- und Logistiksysteme

Intelligent Door Solutions



**DIE TÜREN-
PLATTFORM MIT CE-
KENNZEICHNUNG**

NOVOPORTA PREMIO UND NOVOPORTA PLANO

UNSERE TÜRENPLATTFORM
ZUGESCHNITTEN AUF DIE
EUROPÄISCHEN NORMEN

www.novoferm.de

UNSERE TÜRENGENERATION FÜR EUROPA. EINE FÜR ALLE ANFORDERUNGEN.

Die NovoPorta Premio und Plano sind die Stahl-türen-Generation für Europa. Ihr ausgeprägter Varianten-Reichtum und die stets einheitliche Türoptik überzeugen vor allem im Objektbau. Mit ansprechendem Dickfalz oder flächenbündiger Optik und vielen anderen Designfeatures gibt sie selbst im Büro eine gute Figur ab.

Die NovoPorta Premio- und Plano-Feuerschutz-türen wurden entsprechend der Europäischen Produktnorm EN 16034 für Türen mit Feuerschutz- und/oder Rauchschutzeigenschaften entwickelt. Derzeit gilt die EN 16034 nur für Türen in der Außenanwendung. Bei Innentüren muss zuerst noch die Norm im Amtsblatt der Europäischen Kommission gelistet werden.

Deswegen hat Novoferm als erster Hersteller von Stahlblech-Feuerschutz-türen eine Europäische Technische Bewertung (ETA) erwirkt. Diese ist momentan in allen Ländern innerhalb der EOTA-Organisation die offizielle Zertifizierung für Stahl-Innentüren mit Feuerschutz und umfasst auch die darauf basierende CE-Kennzeichnung.

Ob als EI₂30-, EI₂60- oder EI₂90-Brandschutz-, Schallschutz-, Mehrzweck- oder Sicherheitstür, mit Dickfalz oder flächenbündigem Design – die Türen-plattform NovoPorta Premio und Plano bietet alle Optionen (Plano nur EI₂30). Mit ihrer hochwertig verkehrsweißen Pulvergrundierung, einer breiten Palette verfügbarer Farben und variantenreichen, optisch ansprechenden Ausstattungsoptionen, sieht sie immer hervorragend aus.

PERFEKT FÜR EUROPA



BESPRECHUNG
01.01

INHALT

Unsere Türen erfüllen alle EU-Anforderungen	4
Die Türenplattform für alle Anforderungen	6
Alte Regelungen	8
Neue aktuelle Regelungen	9
Neue Produktbezeichnungen	10
Wichtige Begriffe	11

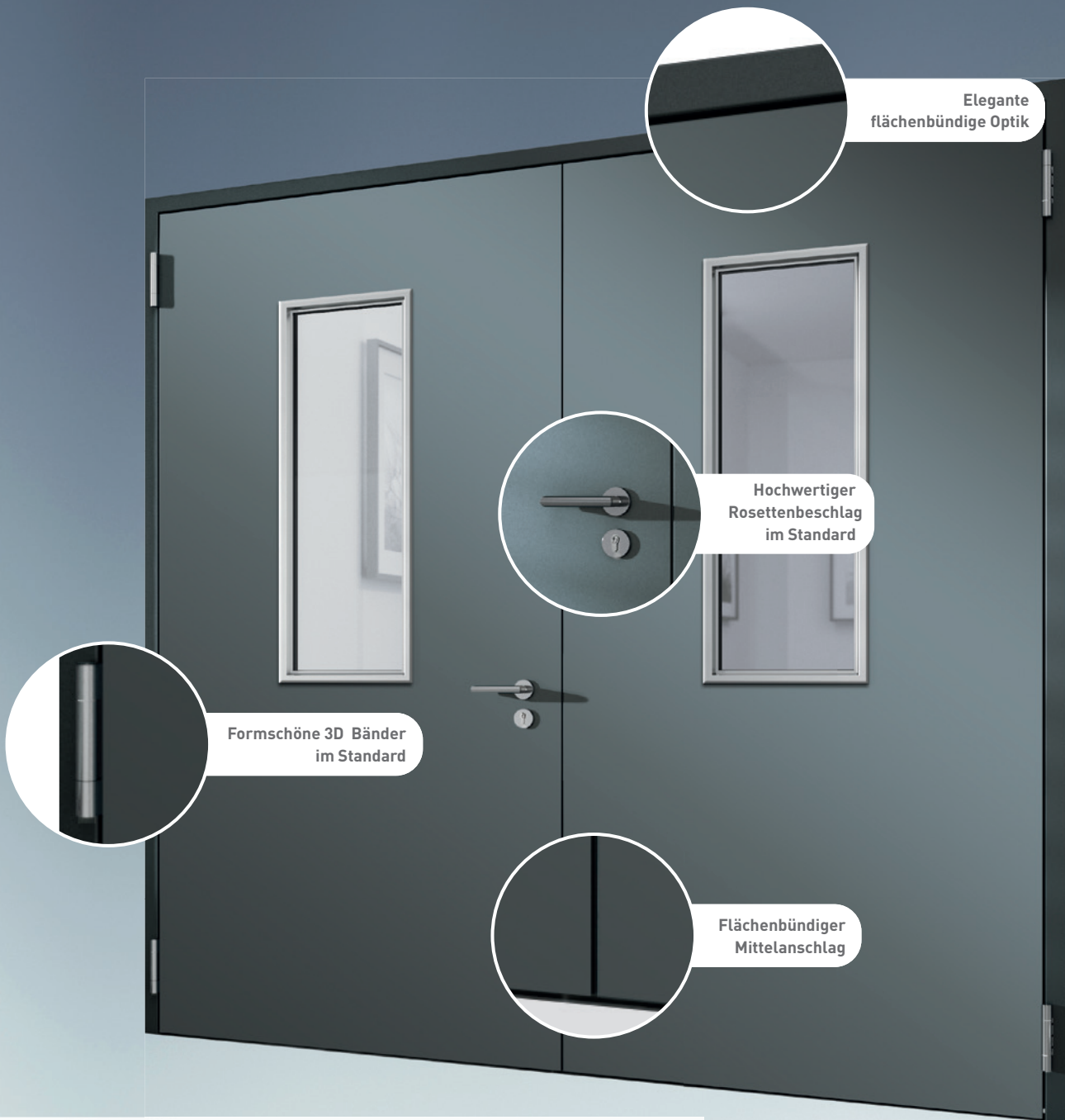
UNSERE TÜREN ERFÜLLEN ALLE EU-ANFORDERUNGEN

WIE Z.B. EN 1634, EN 16034, EN 14351-1



NOVOPORTA PREMIO

Wir haben die Premio- und Plano-Türen speziell für den europäischen Markt entwickelt. Daher erfüllen sie nicht nur deutsche Normen und Qualitätsmaßstäbe, sondern auch europäische Produktnormen. Für Feuerschutztüren gelten die EN 16034 sowie die Europäische Produktnorm für Außentüren, die EN 14351-1. Somit gilt eine CE-Kennzeichnung für Außentüren mit Feuerschutzanforderungen als europaweit gültiger Verwendbarkeitsnachweis. Da die EN 14351-2 jedoch noch nicht in Kraft ist, kann eine derartige CE-Kennzeichnung für Innentüren mit Feuerschutz noch nicht erfolgen.



NOVOPORTA PLANO

Diese Lücke hat Novoferm geschlossen, indem wir eine Europäische Technische Bewertung/ Zulassung (ETA) für Stahlblech-Feuerschutztüren für Innenräume erwirkt haben. Die ETA beruht auf dem Europäischen Bewertungsdokument (EAD), das im Amtsblatt der Europäischen Union veröffentlicht wurde. Auf Grundlage dieser ETA ist es uns nun gemäß der europäischen Bauprodukteverordnung möglich alle Arten von Premio- und Plano-Türen (sowohl als Innentüren oder Außentüren – mit und ohne Feuerschutzanforderungen) mit CE-Kennzeichnung auszuliefern. Diese können so in fast allen Ländern Europas zum Einsatz kommen.



DIE TÜRENPLATTFORM FÜR ALLE ANFORDERUNGEN

WER DIE WAHL HAT, ENTSCHEIDET SICH FÜR NOVOPORTA-STAHBLECHTÜREN VON NOVOFERM

Das Plattform-Konzept von Novoferm folgt einem ganz einfachen Ansatz: Eine einzige, 64 mm dicke Türenerie für die Ausrüstung Ihres gesamten Objekts – ungehindert von Leistungsmerkmalen und Ausstattungswünschen.

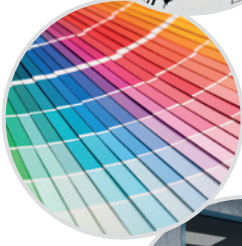
Sie entscheiden sich damit für eine einheitliche Türoptik, unabhängig, ob

- Wandklappe, 1- oder 2-flügelig
- Feuerschutz bis EI₂90
- Rauchschutz S_a und S₂₀₀
- Sicherheit bis RC4
- Schallschutz bis 50 dB ohne Schwellenanschläge

oder geprüfte Leistungseigenschaften gewünscht werden. Mit den beiden Plattform-Modellen „NovoPorta Premio = hochwertiger Dickfalz“ oder „NovoPorta Plano = stumpfeinschlagend“ ist es wirklich **die Türenplattform, die alles kann ...**

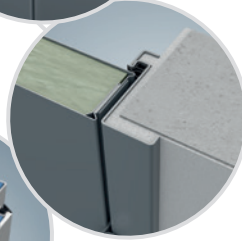
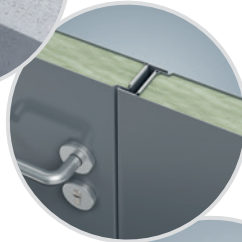
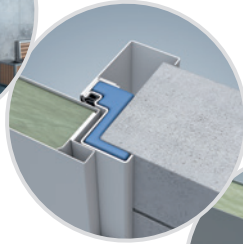
ZAHLLOSE VARIANTEN DER TÜR FÜR EUROPA

NovoPorta Premio- und Plano-Türen sind geprüft nach deutschen und europäischen Normen. In Größen bis zu 3.000 x 3.000 mm bieten sie für jede Anforderung die passende Ausstattung – bis hin zur Corporate-Design-gerechten Gestaltung von Türblatt, Zarge und Bändern.



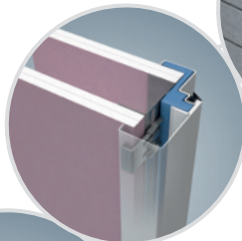
HOCHWERTIG GRUNDIERT, IN RAL-FARBE ODER INDIVIDUELLES DESIGN

Farbe eröffnet Spielräume. Deshalb ist Novoferm schon bei der verkehrsweißen Pulvergrundierung ein hochwertiger Eindruck wichtig. Optionale RAL-Farben können bei Zargen und Türblättern auf Wunsch auch unterschiedlich gewählt werden.



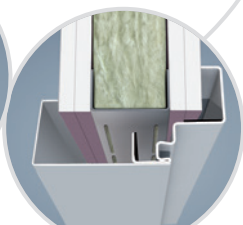
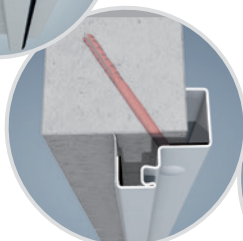
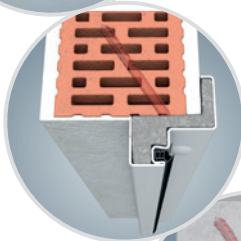
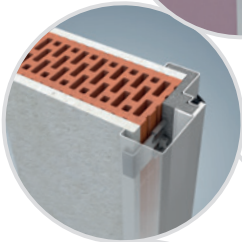
HOCHWERTIGER DICKFALZ ODER STUMPF EINSCHLAGEND

Hochwertiger Dickfalz oder lieber eine stumpf einschlagende Tür? Bei unseren Plattform-Türen haben Sie die Wahl – modernes Design und flächenbündigen Mittelanschlag stets inklusive.



MULTIFUNKTIONALE ZARGEN FÜR ALLE ZUGELASSENEN WANDARTEN



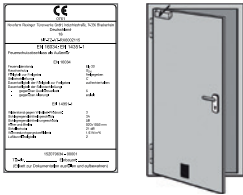







NovoPorta Premio und Plano bieten einheitliche Montageverfahren – z. B. die beliebte Falz-Schraubmontage für Eckzargen oder die zweiteiligen Umfassungszargen 2140B/2240B. Montageverfahren für alle Wandarten und Eventualitäten: Das verstehen wir unter **ZARGEN FÜR ALLE FÄLLE!**



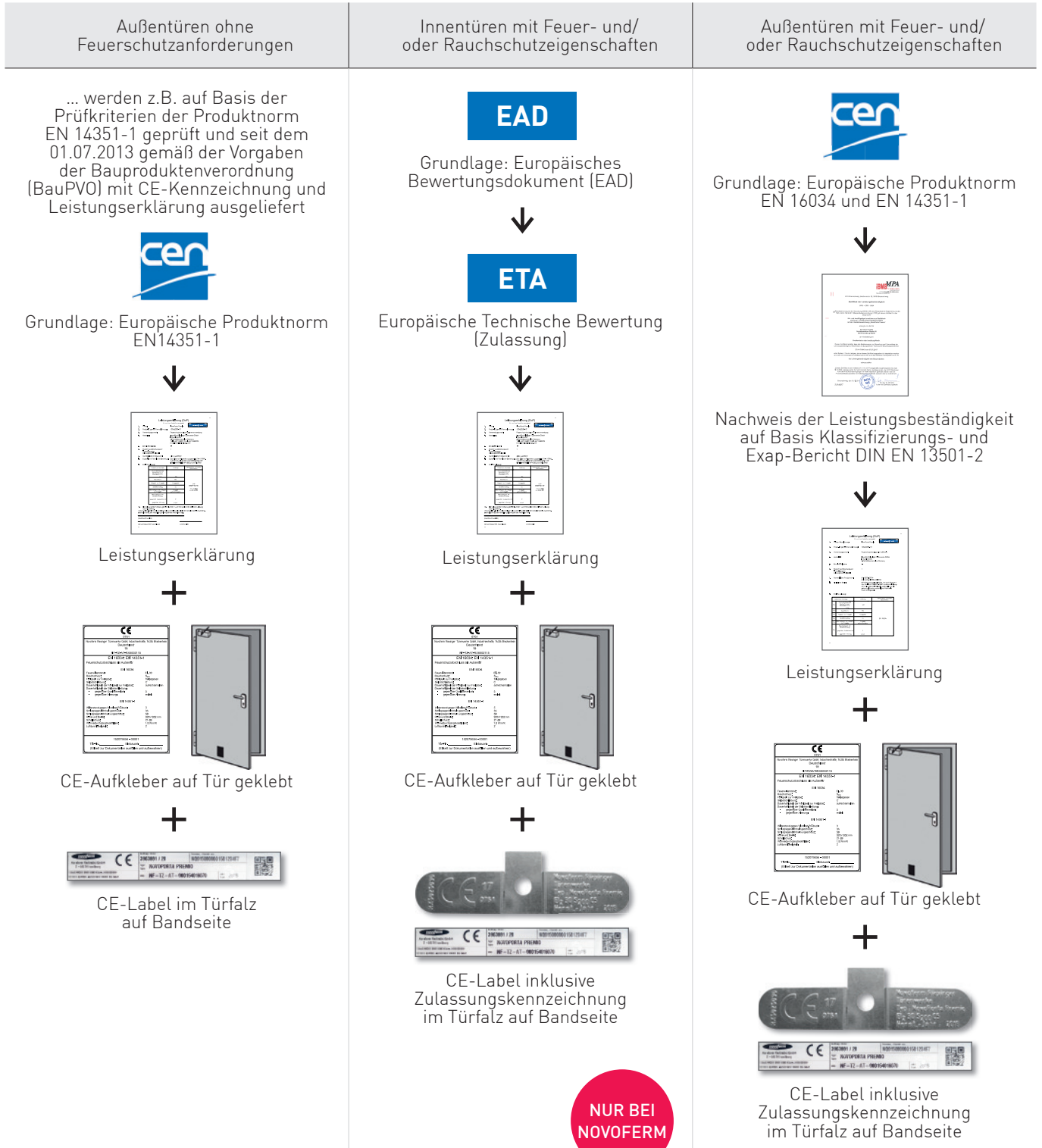
FLEXIBLE HINTERFÜLLUNGEN

Flexible Möglichkeiten zur Hinterfüllung mit Novoferm Brandschutzschaum, loser Mineralwolle, Gipskartonstreifen oder Mörtel oder jetzt auch mit werksseitigem EasyFit-Brandschutz ohne weitere Hinterfüllung runden das Bild ab. Bei NovoPorta Plano-Wandanschlüssen an Gipskarton-Ständerwände kann teilweise sogar komplett auf eine Hinterfüllung verzichtet werden – mit Zulassung, versteht sich.

ALTE REGELUNGEN: NATIONALE ZULASSUNGEN FÜR FEUERSCHUTZABSCHLÜSSE UND CE-KENNZEICHNUNG FÜR AUSSENTÜREN OHNE FEUER- UND RAUCHSCHUTZANFORDERUNGEN

Außentüren ohne Feuerschutzanforderungen	Innentüren mit Feuer- und/oder Rauchschutzeigenschaften	Außentüren mit Feuerschutzeigenschaften
<p>... werden auf Basis der Prüfkriterien der Produktnorm EN 14351-1 geprüft und seit dem 01.07.2013 gemäß der Vorgaben der Bauproduktenverordnung (BauPVO) mit CE-Kennzeichnung und Leistungserklärung ausgeliefert</p>  <p>Grundlage: Europäische Produktnorm EN 14351-1</p>  <p>Leistungserklärung</p> <p>+</p>  <p>CE-Aufkleber auf Tür geklebt</p> <p>+</p>  <p>CE-Label im Türfalz auf Bandseite</p>	<p>... werden z.B. auf Basis der deutschen DIN 4102 geprüft und national zugelassen z.B. durch das deutsche Institut für Bautechnik im Zulassungskreis Z.-6.20.-XXXX</p> <p>NATIONAL</p> <p>Grundlage: Nationale Baurechtliche Anforderung</p>  <p>Nationale Zulassung (Beispiel: DE)</p> <p>+</p>  <p>Übereinstimmungszeichen ausgestellt durch eine externe unabhängige Überwachungsstelle</p> <p>+</p>  <p>Zulassungsschild im Türfalz auf Bandseite</p>	<p>... werden z.B. auf Basis der deutschen DIN 4102 geprüft und national zugelassen z.B. durch das deutsche Institut für Bautechnik im Zulassungskreis Z.-6.21.-XXXX</p> <p>NATIONAL</p> <p>Grundlage: Nationale Baurechtliche Anforderung</p>  <p>Nationale Zulassung (Beispiel: DE)</p> <p>+</p>  <p>Übereinstimmungszeichen ausgestellt durch eine externe unabhängige Überwachungsstelle</p> <p>+</p>  <p>Zulassungsschild im Türfalz auf Bandseite</p> <p>Hinweis: Alle nationalen Zulassungen für Feuerschutz-Außentüren sind mit maximaler Gültigkeit bis zum 01.11.2019 ausgelaufen!</p>

NEUE AKTUELLE REGELUNGEN: CE-KENNZEICHNUNG AUCH FÜR FEUER- UND RAUCHSCHUTZ- ABSCHLÜSSE BEI INNEN- UND AUSSENANWENDUNGEN GEMÄSS EUROPÄISCHER BauPVO



NUR BEI NOVOFERM

NEUE PRODUKTBEZEICHNUNGEN

AUS NATIONALEN WERDEN INTERNATIONALE KLASSIFIZIERUNGEN, DAMIT WIRD Z.B. AUS DER DEUTSCHEN T30-RS:

EI₂ 30-S₂₀₀ C5



RAUMABSCHLUSS (frz.: étanchéité)

- Keine Spalten und Öffnungen, die über bestimmte Abmessungen hinaus gehen
- Keine Entzündung des Wattebausches (gilt nicht bei E oder EW Prüfung)
- Keine anhaltenden Flammen auf der vom Feuer abgewandten Seite

ISOLATION (Temperatur- durchgang)

- Keine Überschreitung der mittleren Temperaturmesspunkte um mehr als 140 K
- An keiner Stelle des Türblatts eine Temperaturüberschreitung um mehr als 180 K
- An keiner Stelle der Zarge eine Temperaturüberschreitung um mehr als 360 K
 - Für I₁ sitzen die Messpunkte auf einer 25 mm-Linie von der Türaußenkante
 - Für I₂ sitzen die Messpunkte auf einer 100 mm-Linie von der Türaußenkante

ZEITKLASSE (Dauer in Min.)

- Die Dauer die das Türelement den Anforderungen E und I genügen muss
- Typische Zeitklassen sind:
 - 30 Minuten
 - 60 Minuten
 - 90 Minuten
 - 120 Minuten

RAUCHSCHUTZ (engl.: smoke)

- Der Durchtritt von Gas oder Rauch von einer Seite des Abschlusses auf die andere soll verringert oder ausgeschlossen werden
 - S_a berücksichtigt die Rauchdichtigkeit nur bei Umgebungstemperatur mit dreiseitig umlaufender Dichtung
 - S₂₀₀ berücksichtigt die Rauchdichtigkeit sowohl bei Umgebungstemperatur als auch bei 200°C mit vierseitig umlaufender Dichtung

DAUERHAFTIGKEIT DER SELBST- SCHLISSUNG (engl.: closing)

- Die EN 16034 fordert für Feuer- und/oder Rauchschutztüren den Nachweis der Selbstschließung C
- Die Dauerhaftigkeit der Selbstschließung gegenüber Qualitätsverlust wird durch die sog. Dauerfunktionsprüfung nachgewiesen
- In Abhängigkeit der geprüften Öffnungszyklen werden fünf Nutzungskategorien definiert
- C5 ist dabei die höchste Kategorie und fordert 200.000 Schließzyklen

„Eine Türenplattform, die mir Planungssicherheit bietet und dabei eine solche Vielfalt aufweist, macht mir als Architekt und Planer das Leben leichter.“

Super, dass ich dabei auf individuelle Ausstattungen zugreifen kann und die Wünsche meiner Kunden in Erfüllung gehen.“



WICHTIGE BEGRIFFE

CPR/ BauPVO

Construction Product Regulation/ Bauproduktenverordnung

EAD

European Assessment Dokument – Europäisches Bewertungsdokument

ETA

European Technical Assessment – Europäische Technische Bewertung

hEN

Harmonisierte europäische (Produkt)Norm

EOTA

European Organisation for Technical Assessment – Europäische Organisation für Technische Bewertungen

TAB

Technical Assessment Body – Technische Bewertungsstelle

AVCP

Assessment and Verification of Constancy of Performance – Bewertung und Überprüfung der Leistungsbeständigkeit

BWR

Basic Works Requirements – Grundanforderungen an Bauwerke

EN 1634-1

Feuerwiderstandsprüfung und Rauchschutzprüfung für Türen, Tore, Abschlüsse, Fenster und Baubeschläge – Teil 1: Feuerwiderstandsprüfungen für die Bestimmung der Feuerwiderstandsdauer

EN 1634-3

Feuerwiderstandsprüfung für Tür- und Abschlusseinrichtungen – Teil 3: Prüfungen zur Rauchdichtigkeit für Feuer- und Rauchschutzabschlüsse

EN 16034

Türen, Tore und Fenster – Produktnorm – Festlegung von Sicherheits- und Leistungsanforderungen an Produkte mit Feuer- und/ oder Rauchschutzeigenschaften

EN 15269-2

Erweiterter Anwendungsbereich von Prüfergebnissen zur Feuerwiderstandsfähigkeit und/ oder Rauchdichtigkeit von Drehflügeltüren aus Stahl

EN 13501-2

Klassifizierung von Bauprodukten und Bauarten zu ihrem Brandverhalten mit den Ergebnissen aus den Feuerwiderstandsprüfungen

EN 14351-1

Produktnorm – Festlegung von Leistungsanforderungen an Fenster und Außentüren ohne Feuer- und/ oder Rauchschutzeigenschaften

pr EN 14351-2

Produktnorm – Festlegung von Leistungsanforderungen an Innentüren ohne Feuer- und/ oder Rauchschutzeigenschaften



Intelligent Door Solutions

Kunden-Servicecenter Industrielösungen

Industriestraße 12
D-74336 Brackenheim
Tel.: (0 71 35) 89-0
Fax: (0 71 35) 89-249
E-Mail: industrieloesungen@novoferm.de

Novoferm Vertriebs GmbH

Schüttensteiner Straße 26
D-46419 Isselburg
Tel.: (0 28 50) 9 10-700
Fax: (0 28 50) 9 10-646
E-Mail: vertrieb@novoferm.de

Online für Sie unterwegs: